



# CATÁLOGO **PERFILES** **ESTRUCTURALES**

Diseñamos, producimos y comercializamos perfiles y accesorios para distintos usos e industrias.

Para mayor información, visite  
[www.perfilesdealuminio.net](http://www.perfilesdealuminio.net)



---

## Gran variedad de usos

### Usos y beneficios

- ✓ Ideales para Impresoras 3D y Routers CNC
- ✓ Fácil de implementar y reemplazar
- ✓ Herramientas de bajo costo para el ensamble
- ✓ No requiere soldadura
- ✓ Sustentabilidad y vida útil más larga

# Guía de contenidos

## T-Slot

### Serie 20

2020	4
2020 Round	4
2040	4
2080	5

### Serie 30

3030	6
3030 Round	6
3060	6

### Serie 40

4040	7
4040 Recto	7
4040 Round	7

### Serie 40

4080	8
4080 Recto	8

## V-Slot

### Serie 20

2020	10
2040	10

2060	10
------	----

2080	11
------	----

### Serie 40

4040	12
C-Beam	12

## Mesa ranurada

Mesa Ranurada Simple	13
Mesa Ranurada Doble	13
Mesa Ranurada H	13

## CNC

Guía Lineal	14
-------------	----

## Complementos para 2020

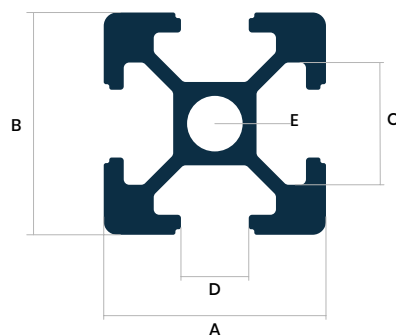
Perfil C	15
Perfil H	15
Perfil R	15
Perfil U	15

## Accesorios



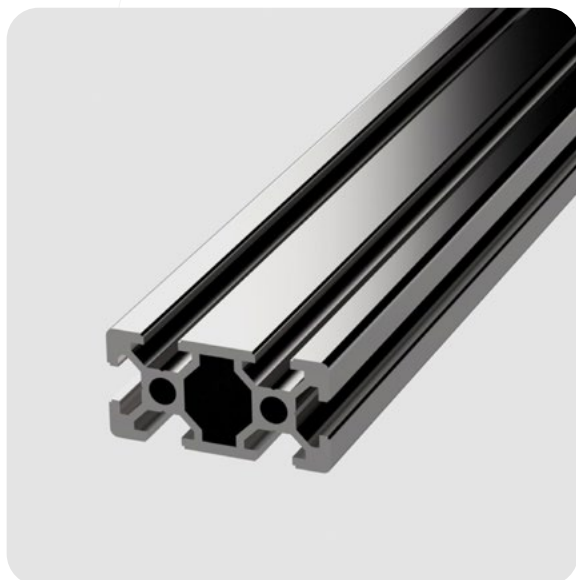
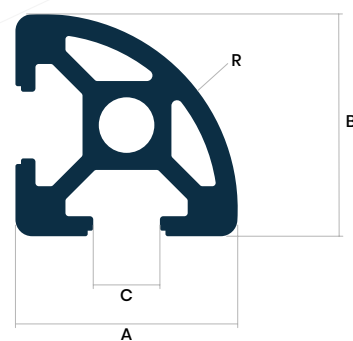
## 2020

- A** 20
- B** 20
- C** 11
- D** 6.1
- E** Ø 5



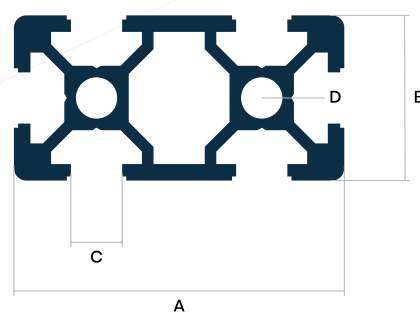
## 2020 ROUND

- A** 20
- B** 20
- C** 6
- R** 17.6



## 2040

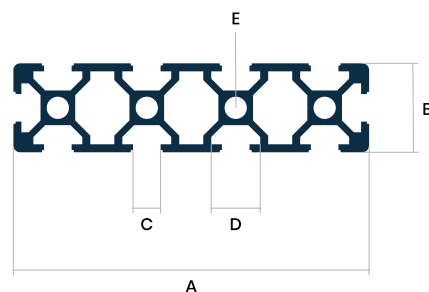
- A** 40
- B** 20
- C** 6.1
- D** Ø 5





## 2080

- A** 80
- B** 20
- C** 6
- D** 11
- E** Ø 5

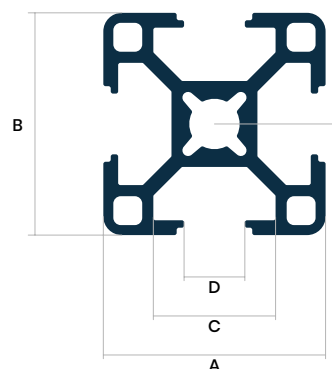






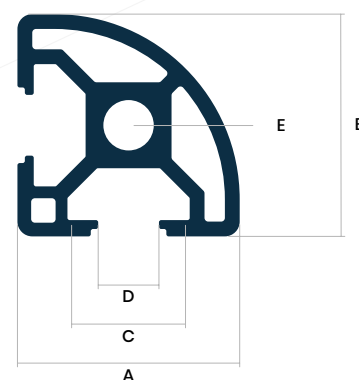
## 3030

- A** 30
- B** 30
- C** 16.5
- D** 8.2
- E** Ø 6.8



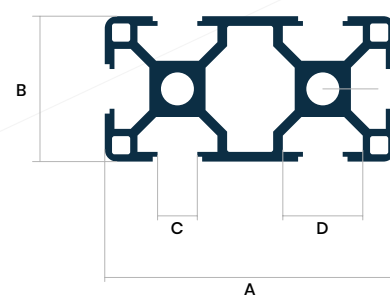
## 3030 ROUND

- A** 30
- B** 30
- C** 16.5
- D** 8.2
- E** Ø 6.8



## 3060

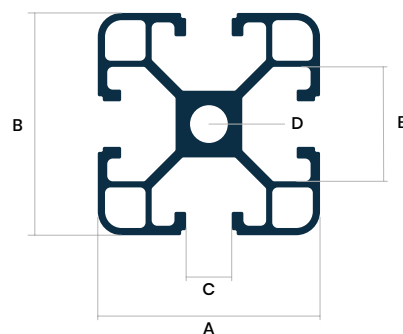
- A** 60
- B** 30
- C** 8.2
- D** 16
- E** Ø 6.8





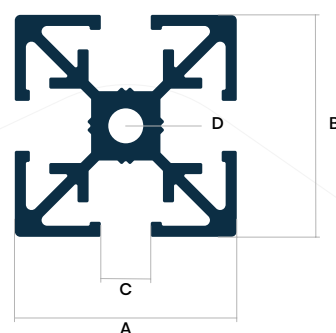
## 4040

- A** 40
- B** 40
- C** 8.2
- D** Ø 6.8
- E** 21



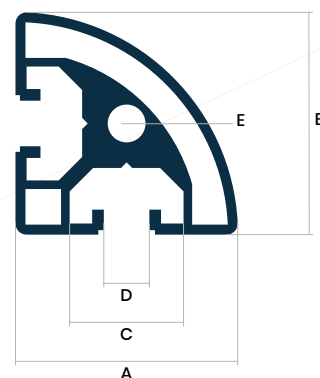
## 4040 RECTO

- A** 40
- B** 40
- C** 9
- D** Ø 6.3



## 4040 ROUND

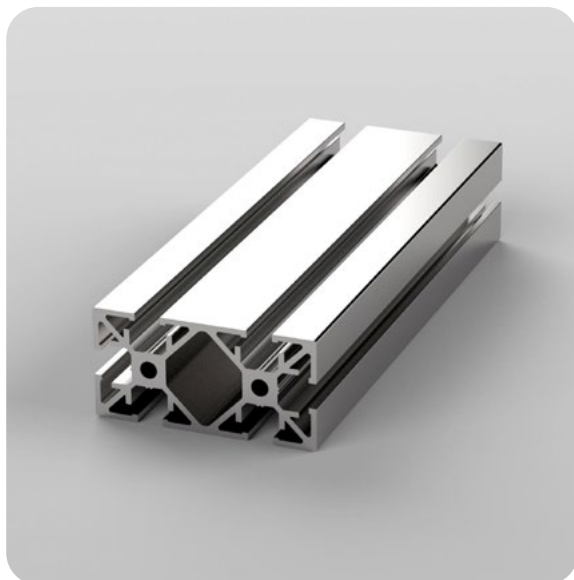
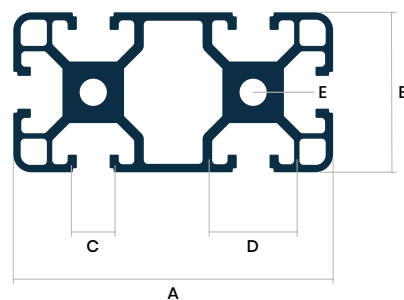
- A** 40
- B** 40
- C** 20.5
- D** 8.2
- E** Ø 6.8





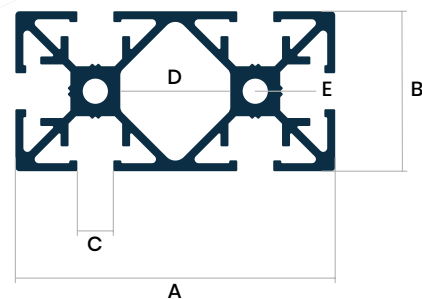
## 4080

- A** 80
- B** 40
- C** 8
- D** 20
- E** Ø 7



## 4080 RECTO

- A** 80
- B** 40
- C** 9
- D** 27.5
- E** Ø 6.3



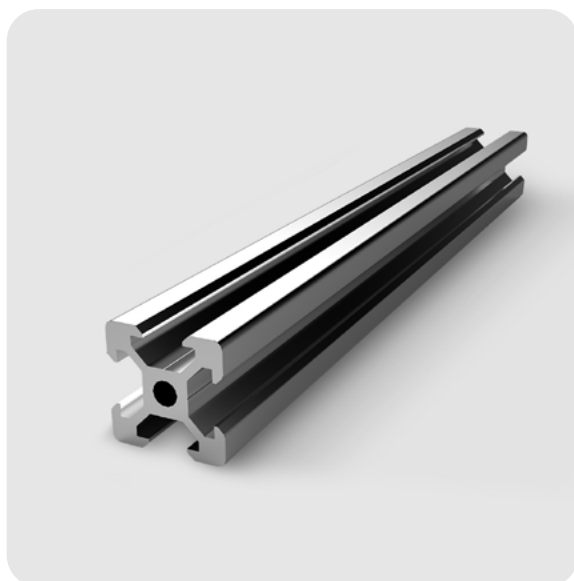




---

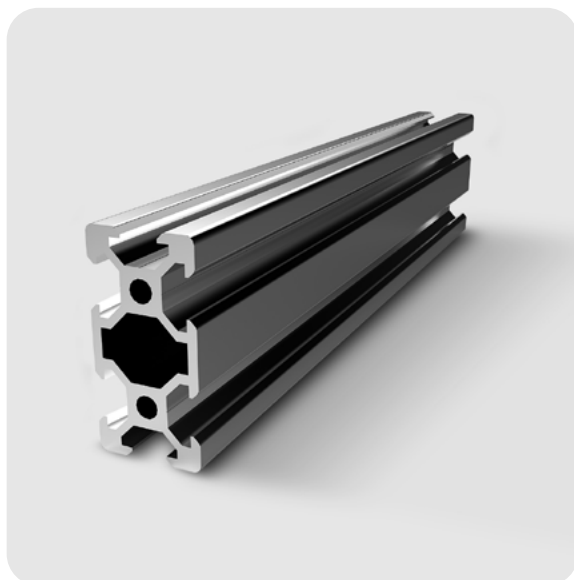
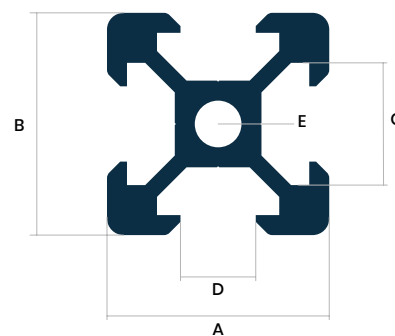
## **Diseñamos, producimos y comercializamos perfiles y accesorios para distintos usos e industrias.**

Llegamos a todo el país, con el mejor servicio y precio del mercado, manteniendo los más altos estándares de calidad.



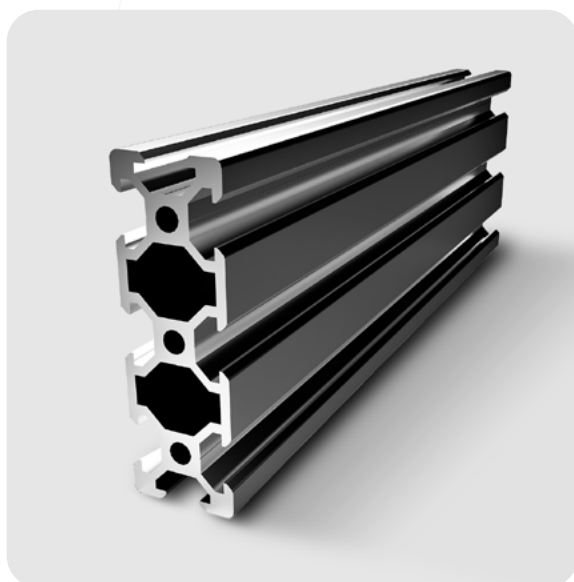
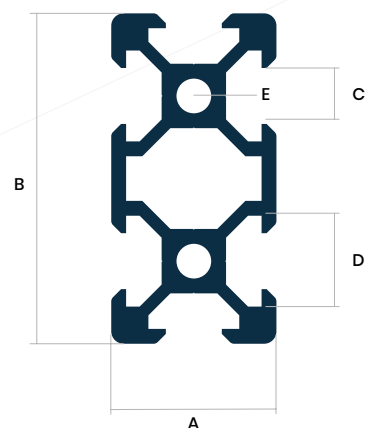
## 2020

- A** 20
- B** 20
- C** 11
- D** 6.8
- E** Ø 4.2



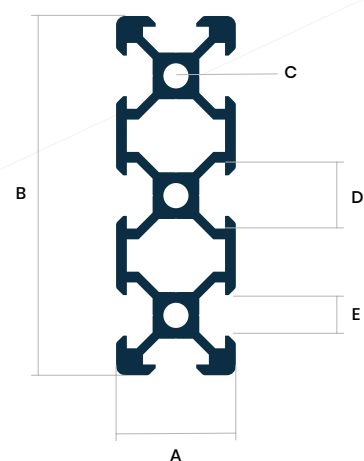
## 2040

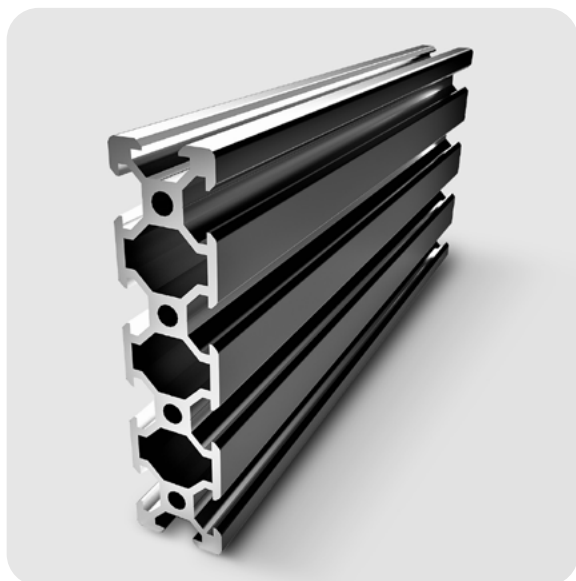
- A** 20
- B** 40
- C** 6.8
- D** 11
- E** Ø 4.2



## 2060

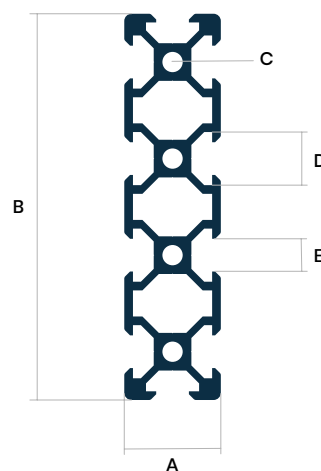
- A** 20
- B** 60
- C** Ø 4.2
- D** 11
- E** 6.8

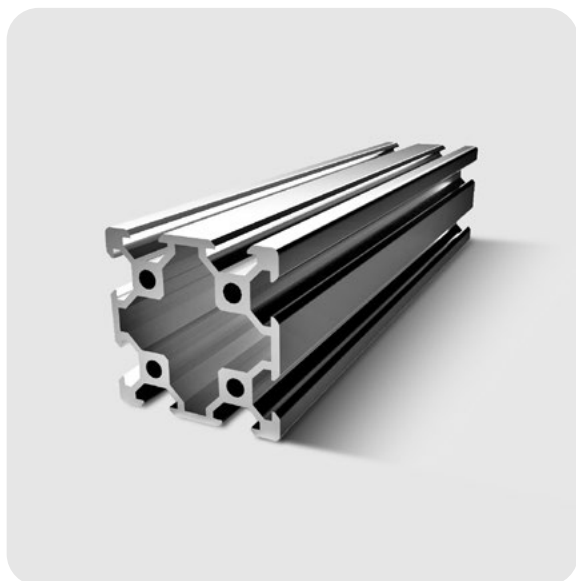




## 2080

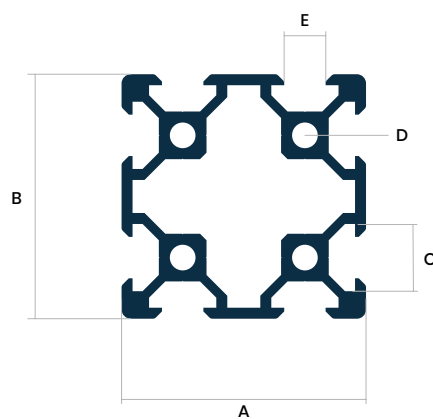
- A** 20
- B** 80
- C** Ø 4.2
- D** 11
- E** 6.8





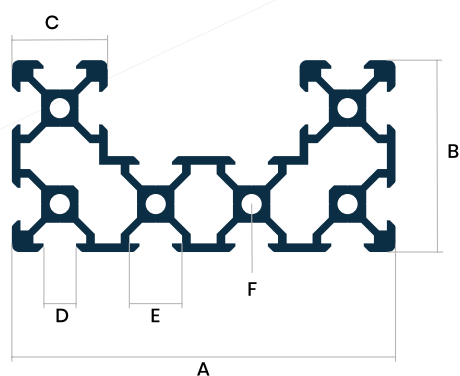
## 4040

- A** 40
- B** 40
- C** 11
- D** Ø 4.2
- E** 6.8



## C-BEAM

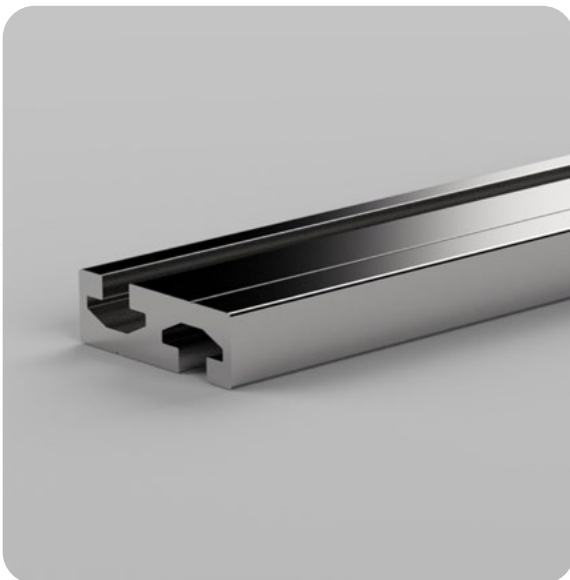
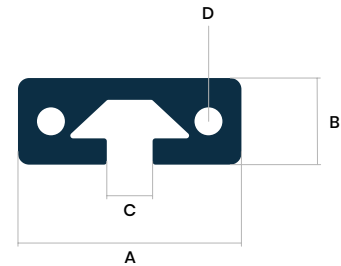
- A** 80
- B** 40
- C** 20
- R** 6.8
- E** 11
- F** Ø 4.2





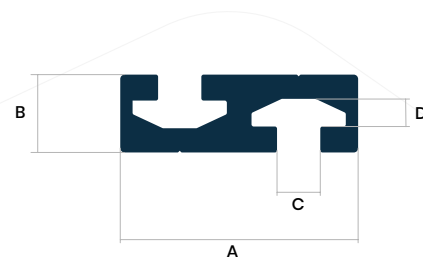
## MESA RANURADA SIMPLE

- A** 40
- B** 15.5
- C** 8.2
- D** Ø 5



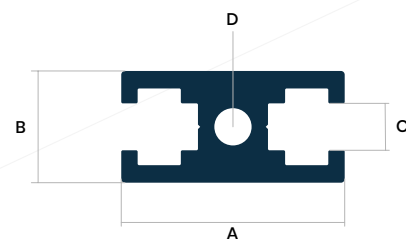
## MESA RANURADA DOBLE

- A** 55
- B** 18
- C** 8.2
- D** 6.4



## MESA RANURADA H

- A** 30
- B** 15
- C** 6.3
- D** Ø 5

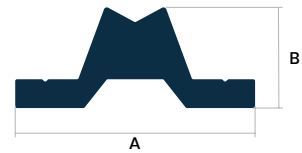




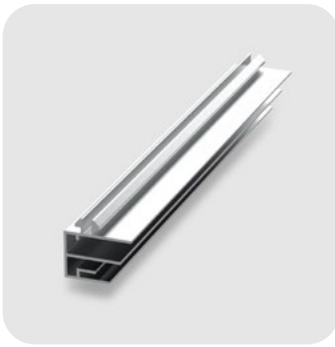
## GUÍA LINEAL

**A** 40

**B** 17

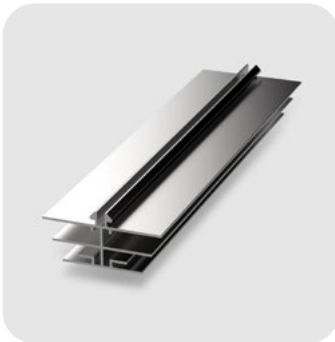
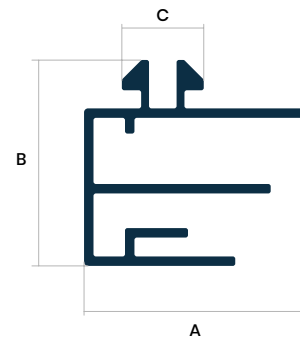






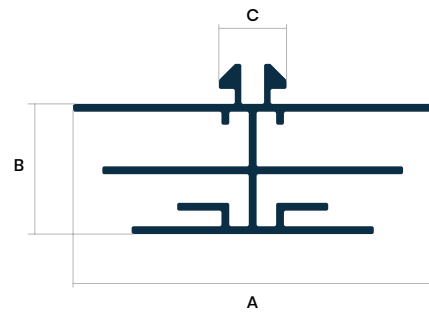
## PERFIL C

- A** 28.2
- B** 26.15
- C** 10.4



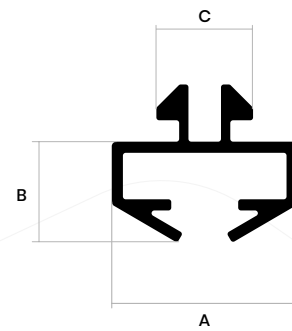
## PERFIL H

- A** 50
- B** 20
- C** 10.4



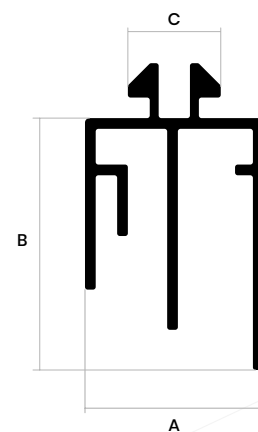
## PERFIL R

- A** 20
- B** 10.75
- C** 10.4



## PERFIL U

- A** 20
- B** 28.2
- C** 10.4





## Cortes a medida

En nuestra web contamos con  
un cotizador de corte a medida.



**ESCUADRA INTERNA**



**TUERCA T**



**RUEDAS BLANCAS**



**TUERCA MARTILLO**



**TORNILLOS MARTILLO**



**TORNILLOS**



**TUERCA SLIDER**



**TUERCAS UNIÓN**



**ESCUADRA EXTERNA  
BÁSICO**



**ESCUADRA  
EXTERNA PREMIUM**



**ESCUADRA EXTERNA  
REFORZADA**



**ANGULOS BÁSICOS**

# Por qué elegirnos

Garantizamos la calidad de todos nuestros productos, ofreciendo el mejor servicio pre y post venta para que vuelvas a elegirnos.



## ¡ES FÁCIL, CÓMODO Y SEGURO!

Somos la primera tienda online del país especializada en perfiles de aluminio. Operamos regionalmente... nuestra frontera es el mundo!



## CALIDAD GARANTIZADA

Trabajamos con material exclusivo Aluar(R) garantizando la máxima calidad en todos nuestros productos.



## STOCK PERMANENTE

Contamos con un amplio stock de mercadería, lo que nos permite despachar los productos sin demoras.



## ENVÍO A TODO EL PAÍS

Despachamos todos los pedidos en menos de 24 hs.



## ATENCIÓN PERSONALIZADA

Hemos desarrollado un sistema de seguimiento, que garantiza los más altos estándares de calidad y atención al cliente en cada una de nuestras ventas.



## EXPERIENCIA Y TRAYECTORIA


Contamos con más de 10 años de experiencia en la industria del aluminio. Sabemos lo que hacemos.



Ante cualquier duda contactanos a través de nuestros distintos canales de comunicación.

[ventas@perfilesdealuminio.net](mailto:ventas@perfilesdealuminio.net)

**+549 11 4045-8668**

 [perfilesdealuminio\\_net](https://www.instagram.com/perfilesdealuminio_net)